

UCHWAŁA Nr XXIV/197/20

RADY GMINY CEGŁÓW

z dnia 13.07.2020r.

w sprawie wskazania wstępnej lokalizacji nowych przystanków komunikacyjnych na terenie Gminy Cegłów

Na podstawie art. 18 ust. 2 pkt 15 ustawy z dnia 8 marca 1990r. o samorządzie gminnym (Dz. U. z 2020 r. poz. 713 ze zm.) oraz w związku z art. 20f pkt. 1 ustawy z dnia 21 marca 1985 r. o drogach publicznych (Dz. U. z 2020 r. poz. 470 ze zm.) Rada Gminy uchwała, co następuje:

§ 1 Wskazuje się wstępne miejsca lokalizacji nowych przystanków komunikacyjnych na terenie Gminy Cegłów przy drodze:

1. powiatowej Nr KDP 2244W (Siennica – Łękawica - Cegłów)

§ 2 Lokalizację wstępną nowych przystanków komunikacyjnych, o których mowa

w ust. 1 określa załącznik Nr 1 oraz załącznik graficzny Nr 2 do uchwały.

§ 3 Wykonanie uchwały powierza się Wójtowi Gminy Cegłów

§ 4 Uchwała wchodzi w życie z dniem podjęcia.

**PRZEWODNICZĄCY
RADY GMINY**

Radosław Chmielewski

UZASADNIENIE

W oparciu o art. 20f ustawy z dnia 21 marca 1985r. o drogach publicznych (Dz. U. z 2020r. poz. 470). Rada Gminy wskazuje w formie uchwały wstępne miejsca lokalizacji nowych przystanków komunikacyjnych. Zarządca drogi jest zobowiązany uwzględnić uchwałę Rady Gminy, w której dla zaspokojenia potrzeb mieszkańców wskazane zostają wstępne miejsca lokalizacji nowych przystanków komunikacyjnych. Dokonano rozpoznania w terenie i następnie wskazano proponowane lokalizacje przystanków autobusowych. Lokalizacja nowych przystanków i zwiększona liczba wiat przystankowych uporządkuje gospodarkę transportu zbiorowego oraz poprawi bezpieczeństwo na drogach. W pobliżu lokalizacji proponowanych przystanków mieszkają rodziny z dziećmi w wieku szkolnym, które korzystać będą z przystanków dojeżdżając do szkoły. Względy bezpieczeństwa dzieci przemawiają za tym aby droga z domu do przystanku była możliwie najkrótsza, a zarazem bezpieczna.

Załącznik nr 1
Do Uchwały Nr XXIV/197/20
Rady Gminy w Cegłowie
z dnia 13 lipca 2020r.

**WYKAZ WSTĘPNYCH LOKALIZACJI NOWYCH PRZYSTANKÓW
PRZY DROGACH POWIATOWYCH**

Lp.	Nr drogi	Nazwa miejscowości	Kilometraż	Strona drogi
1.	2244W	Rososz	6+570	Prawa
			6+540	Lewa

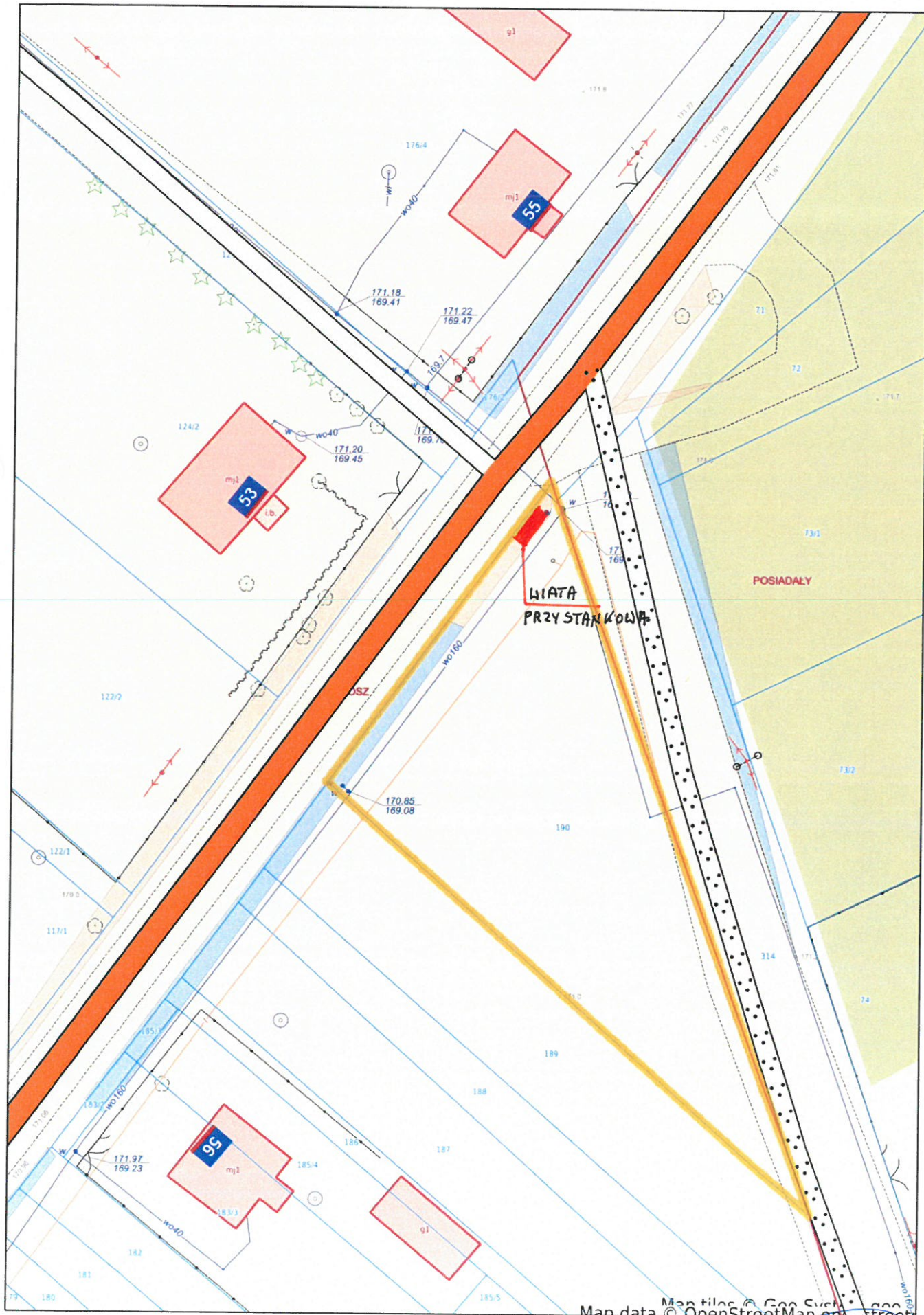
PRZEWODNICZĄCY
RADY GMINY

Radosław Chmielewski



Ceglów - System Informacji Przestrzennej - skala 1 : 500

Załącznik nr 2
Do Uchwały Nr XXIV/197/20
Rady Gminy w Ceglówie
z dnia 13 lipca 2020r.



Niniejszy wydruk nie stanowi dokumentu w rozumieniu przepisów prawa
wydrukowano w serwisie ceglów.e-mapa.net dnia 2020-07-02 12:45:43 przez użytkownika: Andrzej Boniakowski

PRZEWODNIK ZŁĄCZY
RADY GMINY

Radownik Chmielowski

